

# Dell Inspiron 11

## Manual de utilizare

**Modelul computerului: Inspiron 3137/3135/3138**  
**Model de reglementare: P19T**  
**Tip de reglementare: P19T001/P19T002/P19T003**



# Note, atenționări și avertismente



**NOTĂ:** O NOTĂ indică informații importante care vă ajută să optimizați utilizarea computerului.



**ATENȚIE: O ATENȚIONARE** indică un pericol potențial de deteriorare a componentelor hardware sau de pierdere a datelor dacă nu sunt urmate instrucțiunile.



**AVERTISMENT: Un AVERTISMENT** indică un pericol potențial de deteriorare a bunurilor, de vătămare corporală sau de deces.

---

© 2013 Dell Inc.

Mărcile comerciale utilizate în acest text: Dell™, sigla DELL și Inspiron™ sunt mărci comerciale ale Dell Inc.; Microsoft® și Windows® sunt mărci comerciale înregistrate ale Microsoft Corporation în Statele Unite ale Americii și/sau în alte țări.

# Cuprins

<b>Înainte de a efectua lucrări în interiorul computerului</b> . . . . .	<b>7</b>
Înainte de a începe . . . . .	7
Instrumente recomandate . . . . .	7
Instrucțiuni de siguranță . . . . .	8
<b>După ce ați efectuat lucrări în interiorul computerului</b> . . . . .	<b>9</b>
<b>Scoaterea capacului bazei</b> . . . . .	<b>10</b>
Procedură . . . . .	10
<b>Remontarea capacului bazei</b> . . . . .	<b>11</b>
Procedură . . . . .	11
<b>Scoaterea bateriei</b> . . . . .	<b>12</b>
Cerințe prealabile . . . . .	12
Procedură . . . . .	12
<b>Remontarea bateriei</b> . . . . .	<b>13</b>
Procedură . . . . .	13
Cerințe ulterioare . . . . .	13
<b>Înlăturarea modulelor de memorie</b> . . . . .	<b>14</b>
Cerințe prealabile . . . . .	14
Procedură . . . . .	14
<b>Remontarea modulelor de memorie</b> . . . . .	<b>16</b>
Procedură . . . . .	16
Cerințe ulterioare . . . . .	16
<b>Scoaterea hard diskului</b> . . . . .	<b>17</b>
Cerințe prealabile . . . . .	17
Procedură . . . . .	18

<b>Remontarea hard diskului</b> . . . . .	<b>20</b>
Procedură . . . . .	20
Cerințe ulterioare. . . . .	20
<b>Scoaterea plăcii wireless</b> . . . . .	<b>21</b>
Cerințe prealabile . . . . .	21
Procedură . . . . .	21
<b>Remontarea cardului wireless</b> . . . . .	<b>22</b>
Procedură . . . . .	22
Cerințe ulterioare. . . . .	22
<b>Scoaterea boxelor</b> . . . . .	<b>23</b>
Cerințe prealabile . . . . .	23
Procedură . . . . .	23
<b>Remontarea boxelor</b> . . . . .	<b>24</b>
Procedură . . . . .	24
Cerințe ulterioare. . . . .	24
<b>Scoaterea bateriei rotunde</b> . . . . .	<b>25</b>
Cerințe prealabile . . . . .	25
Procedură . . . . .	25
<b>Remontarea bateriei rotunde</b> . . . . .	<b>26</b>
Procedură . . . . .	26
Cerințe ulterioare. . . . .	26
<b>Demontarea plăcii I/O</b> . . . . .	<b>27</b>
Cerințe prealabile . . . . .	27
Procedură . . . . .	27
<b>Remontarea plăcii I/O</b> . . . . .	<b>28</b>
Procedură . . . . .	28
Cerințe ulterioare. . . . .	28
<b>Scoaterea ventilatorului</b> . . . . .	<b>29</b>
Cerințe prealabile . . . . .	29
Procedură . . . . .	29

<b>Remontarea ventilatorului</b> . . . . .	<b>30</b>
Procedură . . . . .	30
Cerințe ulterioare. . . . .	30
<b>Scoaterea radiatorului.</b> . . . . .	<b>31</b>
Cerințe prealabile . . . . .	31
Procedură . . . . .	31
<b>Remontarea radiatorului.</b> . . . . .	<b>32</b>
Procedură . . . . .	32
Cerințe ulterioare. . . . .	32
<b>Demontarea portului adaptorului de alimentare</b> . . . . .	<b>33</b>
Cerințe prealabile . . . . .	33
Procedură . . . . .	33
<b>Remontarea portului adaptorului de alimentare</b> . . . . .	<b>34</b>
Procedură . . . . .	34
Cerințe ulterioare. . . . .	34
<b>Scoaterea plăcii de sistem</b> . . . . .	<b>35</b>
Cerințe prealabile . . . . .	35
Procedură . . . . .	36
<b>Remontarea plăcii de sistem</b> . . . . .	<b>39</b>
Procedură . . . . .	39
Cerințe ulterioare. . . . .	39
Introducerea etichetei de service în sistemul BIOS. . . . .	39
<b>Scoaterea ansamblului afișajului.</b> . . . . .	<b>40</b>
Cerințe prealabile . . . . .	40
Procedură . . . . .	40
<b>Remontarea ansamblului afișajului.</b> . . . . .	<b>42</b>
Procedură . . . . .	42
Cerințe ulterioare. . . . .	42

<b>Demontarea zonei de sprijin pentru mâini . . . . .</b>	<b>43</b>
Cerințe prealabile . . . . .	43
Procedură . . . . .	44
<b>Remontarea zonei de sprijin pentru mâini . . . . .</b>	<b>48</b>
Procedură . . . . .	48
Cerințe ulterioare. . . . .	48
<b>Actualizarea sistemului BIOS. . . . .</b>	<b>49</b>

# Înainte de a efectua lucrări în interiorul computerului

---

## Înainte de a începe



**ATENȚIE:** Pentru a evita pierderea datelor, salvați și închideți toate fișierele deschise și ieșiți din toate programele deschise înainte de a opri computerul.

- 1 Salvați și închideți toate fișierele deschise, ieșiți din toate programele deschise și opriți computerul.

Orientați indicatorul în colțul din dreapta jos/sus al ecranului pentru a deschide bara laterală Butoane și faceți clic pe **Setări** → **Alimentare** → **Închidere**.



**NOTĂ:** Dacă utilizați un alt sistem de operare, consultați documentația sistemului de operare pentru instrucțiuni privind închiderea.

- 2 După închiderea computerului, deconectați-l de la priza electrică.
- 3 Deconectați toate cablurile, cum ar fi cablurile de alimentare și USB, de la computer.
- 4 Deconectați toate dispozitivele periferice, inclusiv cardurile de stocare, conectate la computer.










## Instrumente recomandate

Procedurile din acest document necesită următoarele instrumente:

- Șurubelniță Phillips
- Șurubelniță Torx nr. 5 (T5)
- Știft de plastic

# Instrucțiuni de siguranță


Utilizați următoarele instrucțiuni de siguranță pentru a vă proteja computerul împotriva eventualelor deteriorări și a vă asigura siguranța personală.

-  **AVERTISMENT:** Înainte de a efectua lucrări în interiorul computerului, citiți instrucțiunile de siguranță livrate împreună cu computerul. Pentru informații suplimentare despre cele mai bune practici privind siguranța, consultați pagina de pornire privind conformitatea cu reglementările, la adresa [dell.com/regulatory\\_compliance](http://dell.com/regulatory_compliance).
-  **AVERTISMENT:** Deconectați toate sursele de alimentare înainte de a deschide capacul sau panourile computerului. După ce terminați lucrările în interiorul computerului, remontați toate capacele, panourile și șuruburile înainte de a conecta sursa de alimentare.
-  **ATENȚIE:** Numai un tehnician de service certificat este autorizat să scoată capacul computerului pentru a avea acces la componentele din interiorul acestuia. Consultați instrucțiunile de siguranță pentru o informare completă privind măsurile de siguranță, efectuarea lucrărilor în interiorul computerului și protejarea împotriva descărcărilor electrostatice.
-  **ATENȚIE:** Pentru a evita deteriorarea computerului, asigurați-vă că suprafața de lucru este plană și curată.
-  **ATENȚIE:** Atunci când deconectați un cablu, trageți de conectorul său sau de lamela de tragere și nu de cablul propriu-zis. Unele cabluri au conectori cu lamele de blocare sau șuruburi cu cap striat pe care trebuie să le decuplați înainte de a deconecta cablul. Atunci când deconectați cablurile, țineți-le aliniate drept pentru a evita îndoirea pinilor conectorilor. Atunci când conectați cablurile, asigurați-vă că porturile și conectorii sunt orientați și aliniați corect.
-  **ATENȚIE:** Pentru a evita deteriorarea componentelor și a cardurilor, prindeți-le de margini și evitați atingerea pinilor și a contactelor.
-  **ATENȚIE:** Înainte de a atinge orice componentă din interiorul computerului, conectați-vă la împământare atingând o suprafață metalică nevopsită, cum ar fi metalul din partea din spate a computerului. În timp ce lucrați, atingeți periodic o suprafață de metal nevopsită pentru a disipa electricitatea statică ce ar putea dăuna componentelor interne.
-  **ATENȚIE:** Apăsați și scoateți toate cardurile instalate din cititorul de carduri de stocare.
-  **ATENȚIE:** Pentru a deconecta un cablu de rețea, întâi decuplați cablul de la computer, apoi decuplați-l de la dispozitivul de rețea.



# După ce ați efectuat lucrări în interiorul computerului

---

 **ATENȚIE:** Dacă lăsați șuruburi rătăcite sau desprinse în interiorul computerului, acesta poate suferi deteriorări grave.

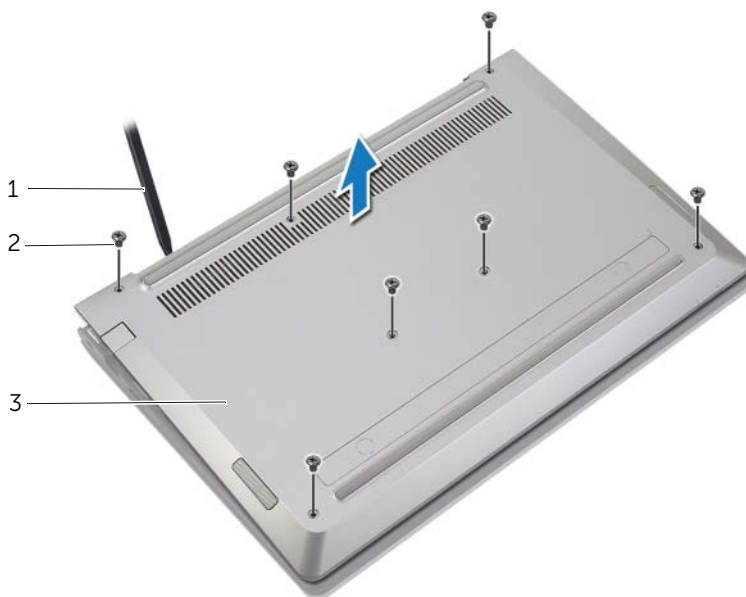
- 1 Remontați toate șuruburile și asigurați-vă că nu rămâne niciun șurub rătăcit în interiorul computerului.
- 2 Conectați toate cablurile, dispozitivele periferice și orice alte componente pe care le-ați scos înainte de a efectua lucrări în interiorul computerului.
- 3 Conectați computerul la priza electrică.
- 4 Porniți computerul.

# Scoaterea capacului bazei

**⚠ AVERTISMENT:** Înainte de a efectua lucrări în interiorul computerului, citiți instrucțiunile de siguranță livrate împreună cu computerul și urmați pașii din „Înainte de a efectua lucrări în interiorul computerului” la pagina 7. După ce ați efectuat lucrări în interiorul computerului, urmați instrucțiunile din „După ce ați efectuat lucrări în interiorul computerului” la pagina 9. Pentru informații suplimentare despre cele mai bune practici privind siguranța, consultați pagina de pornire privind conformitatea cu reglementările, la adresa [dell.com/regulatory\\_compliance](http://dell.com/regulatory_compliance).

## Procedură

- 1 Închideți afișajul și întoarceți computerul invers.
- 2 Scoateți șuruburile care fixează capacul bazei pe asamblul zonei de sprijin pentru mâini.
- 3 Utilizând un știft de plastic, desprindeți capacul bazei de pe ansamblul zonei de sprijin pentru mâini.



1	știft de plastic	2	șuruburi (7)
3	capac bază		

# Remontarea capacului bazei

---



**AVERTISMENT:** Înainte de a efectua lucrări în interiorul computerului, citiți instrucțiunile de siguranță livrate împreună cu computerul și urmați pașii din „Înainte de a efectua lucrări în interiorul computerului” la pagina 7. După ce ați efectuat lucrări în interiorul computerului, urmați instrucțiunile din „După ce ați efectuat lucrări în interiorul computerului” la pagina 9. Pentru informații suplimentare despre cele mai bune practici privind siguranța, consultați pagina de pornire privind conformitatea cu reglementările, la adresa [dell.com/regulatory\\_compliance](https://www.dell.com/regulatory_compliance).

## Procedură

- 1 Așezați capacul bazei pe ansamblul zonei de sprijin pentru mâini și fixați capacul bazei în poziție.
- 2 Remontați șuruburile care fixează capacul bazei pe asamblul zonei de sprijin pentru mâini.

# Scoaterea bateriei

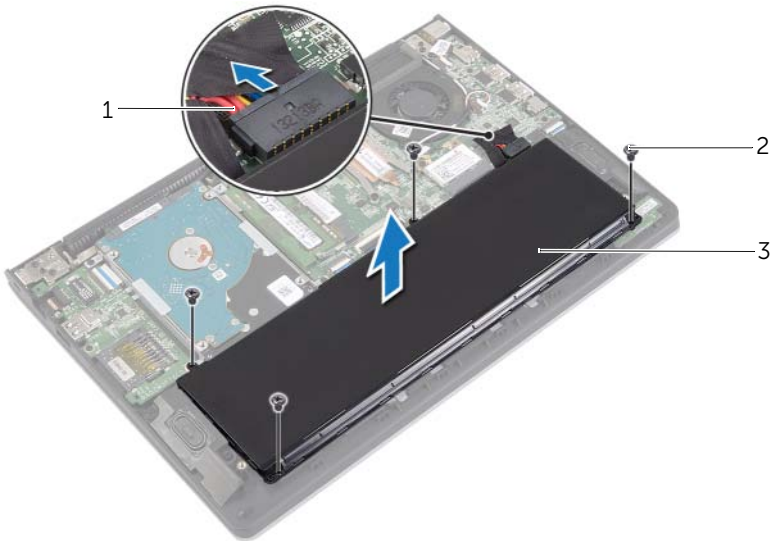
**⚠ AVERTISMENT:** Înainte de a efectua lucrări în interiorul computerului, citiți instrucțiunile de siguranță livrate împreună cu computerul și urmați pașii din „Înainte de a efectua lucrări în interiorul computerului” la pagina 7. După ce ați efectuat lucrări în interiorul computerului, urmați instrucțiunile din „După ce ați efectuat lucrări în interiorul computerului” la pagina 9. Pentru informații suplimentare despre cele mai bune practici privind siguranța, consultați pagina de pornire privind conformitatea cu reglementările, la adresa [dell.com/regulatory\\_compliance](http://dell.com/regulatory_compliance).

## Cerințe prealabile

Demontați capacul bazei. Consultați „Scoaterea capacului bazei” la pagina 10.

## Procedură

- 1 Deconectați cablul bateriei de la placa de sistem.
- 2 Scoateți șuruburile care fixează bateria pe ansamblul zonei de sprijin pentru mâini.
- 3 Ridicați bateria împreună cu cablul său din ansamblul zonei de sprijin pentru mâini.



1 cablu baterie

2 șuruburi (4)

3 Baterie

- 4 Întoarceți computerul invers, deschideți afișajul și apăsați pe butonul de alimentare timp de circa cinci secunde pentru a împământa placa de sistem.

# Remontarea bateriei

---



**AVERTISMENT:** Înainte de a efectua lucrări în interiorul computerului, citiți instrucțiunile de siguranță livrate împreună cu computerul și urmați pașii din „Înainte de a efectua lucrări în interiorul computerului” la pagina 7. După ce ați efectuat lucrări în interiorul computerului, urmați instrucțiunile din „După ce ați efectuat lucrări în interiorul computerului” la pagina 9. Pentru informații suplimentare despre cele mai bune practici privind siguranța, consultați pagina de pornire privind conformitatea cu reglementările, la adresa [dell.com/regulatory\\_compliance](https://dell.com/regulatory_compliance).

## Procedură

- 1 Aliniați orificiile pentru șuruburi de pe baterie cu orificiile pentru șuruburi de pe ansamblul zonei de sprijin pentru mâini și așezați bateria pe ansamblul zonei de sprijin pentru mâini.
- 2 Remontați șuruburile care fixează bateria pe ansamblul zonei de sprijin pentru mâini.
- 3 Conectați cablul bateriei la placa de sistem.

## Cerințe ulterioare

Remontați capacul bazei. Consultați „Remontarea capacului bazei” la pagina 11.

# Înlăturarea modulelor de memorie

---



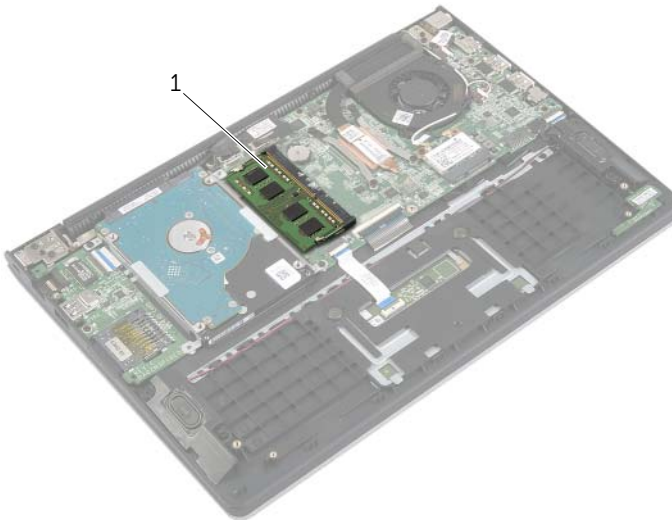
**AVERTISMENT:** Înainte de a efectua lucrări în interiorul computerului, citiți instrucțiunile de siguranță livrate împreună cu computerul și urmați pașii din „Înainte de a efectua lucrări în interiorul computerului” la pagina 7. După ce ați efectuat lucrări în interiorul computerului, urmați instrucțiunile din „După ce ați efectuat lucrări în interiorul computerului” la pagina 9. Pentru informații suplimentare despre cele mai bune practici privind siguranța, consultați pagina de pornire privind conformitatea cu reglementările, la adresa [dell.com/regulatory\\_compliance](http://dell.com/regulatory_compliance).

## Cerințe prealabile

- 1 Demontați capacul bazei. Consultați „Scoaterea capacului bazei” la pagina 10.
- 2 Scoateți bateria. Consultați „Scoaterea bateriei” la pagina 12.

## Procedură

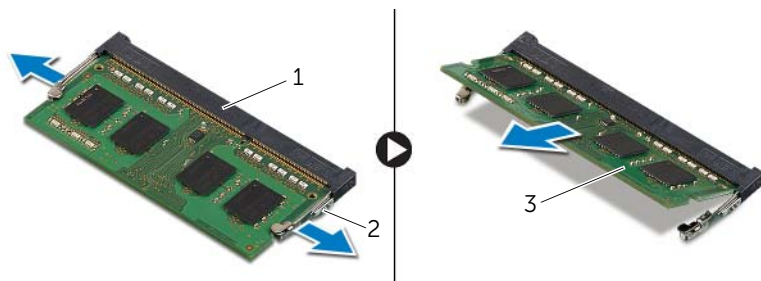
- 1 Utilizați vârfurile degetelor pentru a îndepărta cu atenție clemele de fixare de la fiecare capăt al conectorului pentru modulul de memorie până când modulul de memorie sare din poziție.
- 2 Scoateți modulul de memorie din conectorul modulului de memorie.



---

1 modul de memorie

---



---

1 Conector modul de memorie

2 cleme de fixare (2)

---

3 modul de memorie

---

# Remontarea modulelor de memorie

---



**AVERTISMENT:** Înainte de a efectua lucrări în interiorul computerului, citiți instrucțiunile de siguranță livrate împreună cu computerul și urmați pașii din „Înainte de a efectua lucrări în interiorul computerului” la pagina 7. După ce ați efectuat lucrări în interiorul computerului, urmați instrucțiunile din „După ce ați efectuat lucrări în interiorul computerului” la pagina 9. Pentru informații suplimentare despre cele mai bune practici privind siguranța, consultați pagina de pornire privind conformitatea cu reglementările, la adresa [dell.com/regulatory\\_compliance](https://dell.com/regulatory_compliance).

## Procedură

- 1 Aliniați canelura modulului de memorie cu lamela conectorului modulului de memorie.
- 2 Glisați ferm modulul de memorie în conector la un anumit unghi și apăsați modulul de memorie în jos până când acesta se fixează cu un sunet specific în poziție.



**NOTĂ:** Dacă nu auziți sunetul, scoateți cardul Mini-Card și reinstalați-l.


## Cerințe ulterioare

- 1 Remontați bateria. Consultați „Remontarea bateriei” la pagina 13.
- 2 Remontați capacul bazei. Consultați „Remontarea capacului bazei” la pagina 11.



# Scoaterea hard diskului

---

 **AVERTISMENT:** Înainte de a efectua lucrări în interiorul computerului, citiți instrucțiunile de siguranță livrate împreună cu computerul și urmați pașii din „Înainte de a efectua lucrări în interiorul computerului” la pagina 7. După ce ați efectuat lucrări în interiorul computerului, urmați instrucțiunile din „După ce ați efectuat lucrări în interiorul computerului” la pagina 9. Pentru informații suplimentare despre cele mai bune practici privind siguranța, consultați pagina de pornire privind conformitatea cu reglementările, la adresa [dell.com/regulatory\\_compliance](https://dell.com/regulatory_compliance).

 **ATENȚIE:** Pentru a evita pierderea datelor, nu scoateți hard diskul în timp ce computerul este pornit sau se află în stare de repaus.

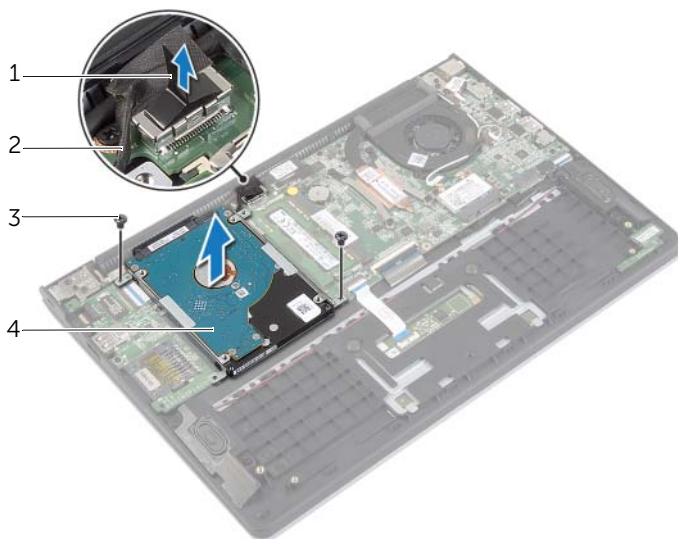
 **ATENȚIE:** Hard diskurile sunt extrem de fragile. Manipulați hard diskul cu atenție.

## Cerințe prealabile

- 1 Demontați capacul bazei. Consultați „Scoaterea capacului bazei” la pagina 10.
- 2 Scoateți bateria. Consultați „Scoaterea bateriei” la pagina 12.

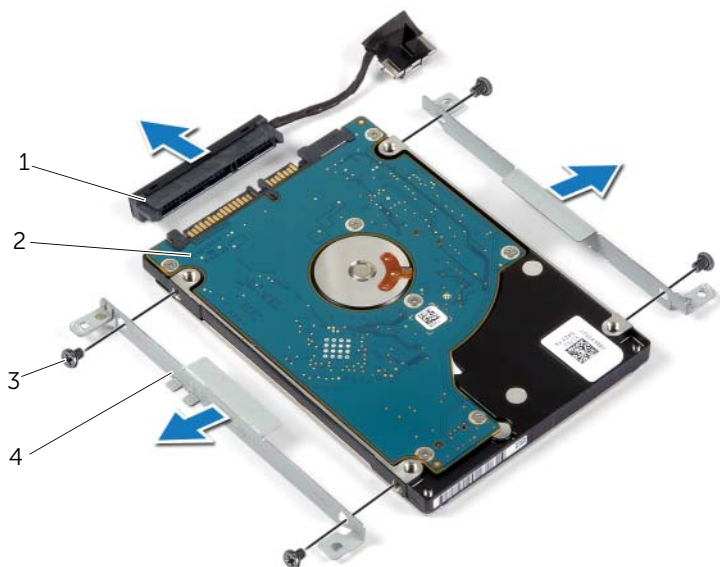
## Procedură

- 1 Scoateți șuruburile care fixează ansamblul hard diskului pe ansamblul zonei de sprijin pentru mâini.
- 2 Utilizând lamela de tragere, deconectați cablul hard diskului de la placa de sistem.
- 3 Ridicați ansamblul hard diskului împreună cu cablul său din ansamblul zonei de sprijin pentru mâini.



1	lamelă de tragere	2	cablu unitate de hard disk
3	șuruburi (2)	4	ansamblu hard disk

- 4 Deconectați placa de interpunere de la hard disk.
- 5 Scoateți șuruburile care fixează suporturile hard diskului pe hard disk.



1	placă de interpunere	2	hard disk
3	șuruburi (4)	4	suporturi hard disk (2)

# Remontarea hard diskului

---



**AVERTISMENT:** Înainte de a efectua lucrări în interiorul computerului, citiți instrucțiunile de siguranță livrate împreună cu computerul și urmați pașii din „Înainte de a efectua lucrări în interiorul computerului” la pagina 7. După ce ați efectuat lucrări în interiorul computerului, urmați instrucțiunile din „După ce ați efectuat lucrări în interiorul computerului” la pagina 9. Pentru informații suplimentare despre cele mai bune practici privind siguranța, consultați pagina de pornire privind conformitatea cu reglementările, la adresa [dell.com/regulatory\\_compliance](http://dell.com/regulatory_compliance).



**ATENȚIE:** Pentru a evita pierderea datelor, nu scoateți hard diskul în timp ce computerul este pornit sau se află în stare de repaus.



**ATENȚIE:** Hard diskurile sunt extrem de fragile. Manipulați hard diskul cu atenție.

## Procedură

- 1 Aliniați orificiile pentru șuruburi de pe hard disk cu orificiile pentru șuruburi de pe suportul hard diskului.
- 2 Remontați șuruburile care fixează suporturile hard diskului pe hard disk.
- 3 Conectați placa de interpunere la hard disk.
- 4 Aliniați orificiile pentru șuruburi de pe ansamblul hard diskului cu orificiile pentru șuruburi de pe ansamblul zonei de sprijin pentru mâini.
- 5 Remontați șuruburile care fixează ansamblul hard diskului pe ansamblul zonei de sprijin pentru mâini.
- 6 Conectați cablul hard diskului la placa de sistem.

## Cerințe ulterioare

- 1 Remontați bateria. Consultați „Remontarea bateriei” la pagina 13.
- 2 Remontați capacul bazei. Consultați „Remontarea capacului bazei” la pagina 11.

# Scoaterea plăcii wireless

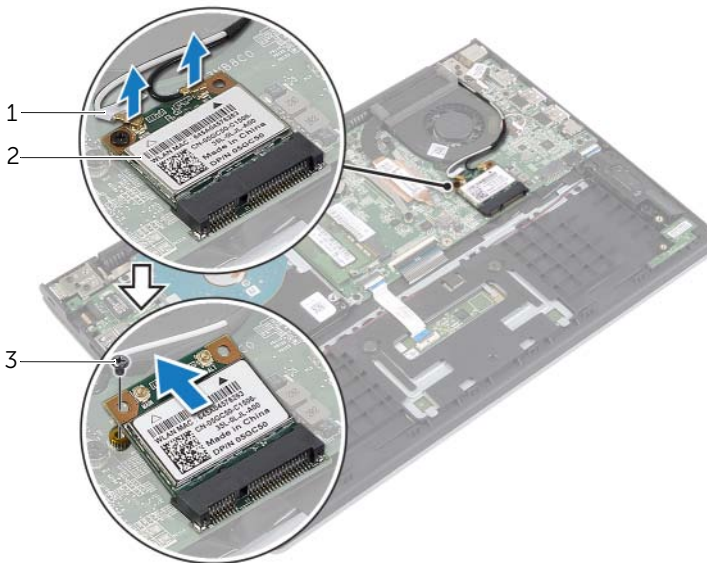
**⚠ AVERTISMENT:** Înainte de a efectua lucrări în interiorul computerului, citiți instrucțiunile de siguranță livrate împreună cu computerul și urmați pașii din „Înainte de a efectua lucrări în interiorul computerului” la pagina 7. După ce ați efectuat lucrări în interiorul computerului, urmați instrucțiunile din „După ce ați efectuat lucrări în interiorul computerului” la pagina 9. Pentru informații suplimentare despre cele mai bune practici privind siguranța, consultați pagina de pornire privind conformitatea cu reglementările, la adresa [dell.com/regulatory\\_compliance](http://dell.com/regulatory_compliance).

## Cerințe prealabile

- 1 Demontați capacul bazei. Consultați „Scoaterea capacului bazei” la pagina 10.
- 2 Scoateți bateria. Consultați „Scoaterea bateriei” la pagina 12.

## Procedură

- 1 Deconectați cablurile de antenă de la placa wireless.
- 2 Scoateți șurubul care fixează cardul wireless pe placa de sistem.
- 3 Glisați și scoateți cardul wireless din conectorul cardului wireless.




1 cabluri de antenă (2)

2 șurub

3 placă wireless

# Remontarea cardului wireless

---

 **AVERTISMENT:** Înainte de a efectua lucrări în interiorul computerului, citiți instrucțiunile de siguranță livrate împreună cu computerul și urmați pașii din „Înainte de a efectua lucrări în interiorul computerului” la pagina 7. După ce ați efectuat lucrări în interiorul computerului, urmați instrucțiunile din „După ce ați efectuat lucrări în interiorul computerului” la pagina 9. Pentru informații suplimentare despre cele mai bune practici privind siguranța, consultați pagina de pornire privind conformitatea cu reglementările, la adresa [dell.com/regulatory\\_compliance](http://dell.com/regulatory_compliance).

## Procedură

 **ATENȚIE:** Pentru a evita deteriorarea cardului wireless, nu amplasați niciun cablu sub acesta.

- 1 Introduceți cardul wireless în conectorul cardului wireless și remontați șurubul care fixează cardul wireless pe placa de sistem.
- 2 Conectați cablurile de antenă la cardul wireless.

Tabelul următor prezintă codul de culori al cablului de antenă pentru cardul wireless acceptat de computerul dvs.

Conectori pe cardul wireless	Culoare cablu de antenă
Principal (triunghi alb)	alb
Auxiliar (triunghi negru)	negru

## Cerințe ulterioare

- 1 Remontați bateria. Consultați „Remontarea bateriei” la pagina 13.
- 2 Remontați capacul bazei. Consultați „Remontarea capacului bazei” la pagina 11.

# Scoaterea boxelor

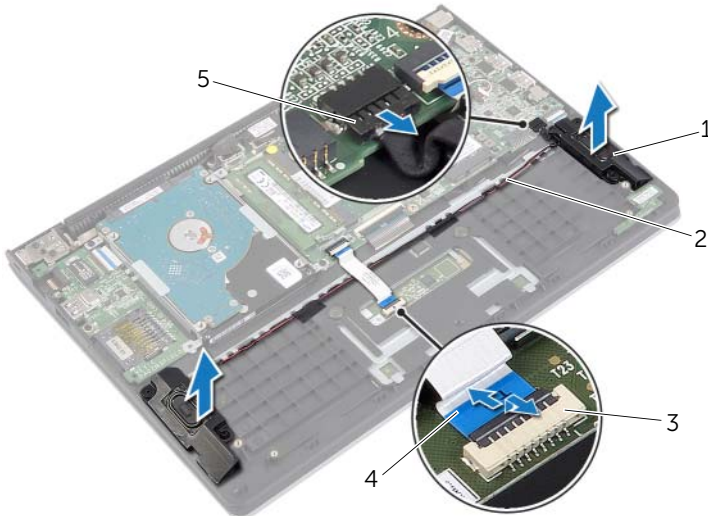
**⚠ AVERTISMENT:** Înainte de a efectua lucrări în interiorul computerului, citiți instrucțiunile de siguranță livrate împreună cu computerul și urmați pașii din „Înainte de a efectua lucrări în interiorul computerului” la pagina 7. După ce ați efectuat lucrări în interiorul computerului, urmați instrucțiunile din „După ce ați efectuat lucrări în interiorul computerului” la pagina 9. Pentru informații suplimentare despre cele mai bune practici privind siguranța, consultați pagina de pornire privind conformitatea cu reglementările, la adresa [dell.com/regulatory\\_compliance](http://dell.com/regulatory_compliance).

## Cerințe prealabile

- 1 Demontați capacul bazei. Consultați „Scoaterea capacului bazei” la pagina 10.
- 2 Scoateți bateria. Consultați „Scoaterea bateriei” la pagina 12.

## Procedură

- 1 Ridicați dispozitivul de blocare și deconectați cablul touchpadului de la touchpad.
- 2 Desprindeți cu atenție cablul touchpadului de pe ansamblul zonei de sprijin pentru mâini.
- 3 Ridicați boxele și scoateți cablurile boxelor din ghidajele de orientare de pe ansamblul zonei de sprijin pentru mâni.
- 4 Deconectați cablul boxei de la placa de sistem.



1	boxe (2)	2	ghidaje de orientare
3	dispozitiv de blocare	4	cablu touchpad
5	cablu boxe		

# Remontarea boxelor

---



**AVERTISMENT:** Înainte de a efectua lucrări în interiorul computerului, citiți instrucțiunile de siguranță livrate împreună cu computerul și urmați pașii din „Înainte de a efectua lucrări în interiorul computerului” la pagina 7. După ce ați efectuat lucrări în interiorul computerului, urmați instrucțiunile din „După ce ați efectuat lucrări în interiorul computerului” la pagina 9. Pentru informații suplimentare despre cele mai bune practici privind siguranța, consultați pagina de pornire privind conformitatea cu reglementările, la adresa [dell.com/regulatory\\_compliance](https://www.dell.com/regulatory_compliance).

## Procedură

- 1 Utilizând picioarele de aliniere, așezați boxele pe ansamblul zonei de sprijin pentru mâini.
- 2 Conectați cablul boxelor la placa de sistem.
- 3 Direcționați cablul boxelor prin ghidajele de orientare de pe ansamblul zonei de sprijin pentru mâini.
- 4 Glisați cablul touchpadului în conectorul cablului touchpadului și apăsați pe dispozitivul de blocare pentru a fixa cablul.

## Cerințe ulterioare

- 1 Remontați bateria. Consultați „Remontarea bateriei” la pagina 13.
- 2 Remontați capacul bazei. Consultați „Remontarea capacului bazei” la pagina 11.



# Scoaterea bateriei rotunde

---

**⚠ AVERTISMENT:** Înainte de a efectua lucrări în interiorul computerului, citiți instrucțiunile de siguranță livrate împreună cu computerul și urmați pașii din „Înainte de a efectua lucrări în interiorul computerului” la pagina 7. După ce ați efectuat lucrări în interiorul computerului, urmați instrucțiunile din „După ce ați efectuat lucrări în interiorul computerului” la pagina 9. Pentru informații suplimentare despre cele mai bune practici privind siguranța, consultați pagina de pornire privind conformitatea cu reglementările, la adresa [dell.com/regulatory\\_compliance](http://dell.com/regulatory_compliance).

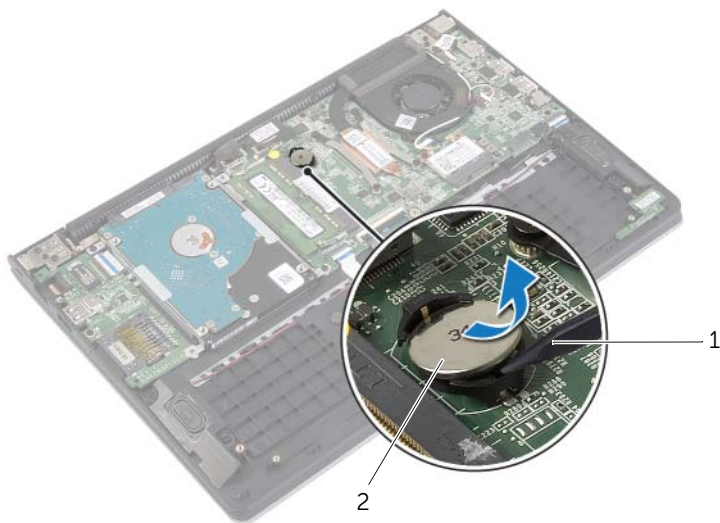
**⚠ ATENȚIE:** Scoaterea bateriei rotunde resetează setările BIOS la valorile implicite. Se recomandă să notați setările BIOS înainte de a scoate bateria rotundă.

## Cerințe prealabile

- 1 Demontați capacul bazei. Consultați „Scoaterea capacului bazei” la pagina 10.
- 2 Scoateți bateria. Consultați „Scoaterea bateriei” la pagina 12.

## Procedură

Utilizând un știft de plastic, desprindeți ușor bateria rotundă din soclul bateriei de pe placa de sistem.



---


1 știft de plastic


2 baterie rotundă

---

# Remontarea bateriei rotunde

---

 **AVERTISMENT:** Înainte de a efectua lucrări în interiorul computerului, citiți instrucțiunile de siguranță livrate împreună cu computerul și urmați pașii din „Înainte de a efectua lucrări în interiorul computerului” la pagina 7. După ce ați efectuat lucrări în interiorul computerului, urmați instrucțiunile din „După ce ați efectuat lucrări în interiorul computerului” la pagina 9. Pentru informații suplimentare despre cele mai bune practici privind siguranța, consultați pagina de pornire privind conformitatea cu reglementările, la adresa [dell.com/regulatory\\_compliance](https://dell.com/regulatory_compliance).

 **AVERTISMENT:** Bateria poate exploda dacă este instalată incorect. Înlocuiți bateria doar cu una de același tip sau un tip echivalent. Eliminați bateriile uzate în conformitate cu instrucțiunile producătorului.

## Procedură

Cu fața de semn pozitiv în sus, fixați bateria tip monedă în soclul bateriei de pe placa de sistem.

## Cerințe ulterioare

- 1 Remontați bateria. Consultați „Remontarea bateriei” la pagina 13.
- 2 Remontați capacul bazei. Consultați „Remontarea capacului bazei” la pagina 11.

# Demontarea plăcii I/O

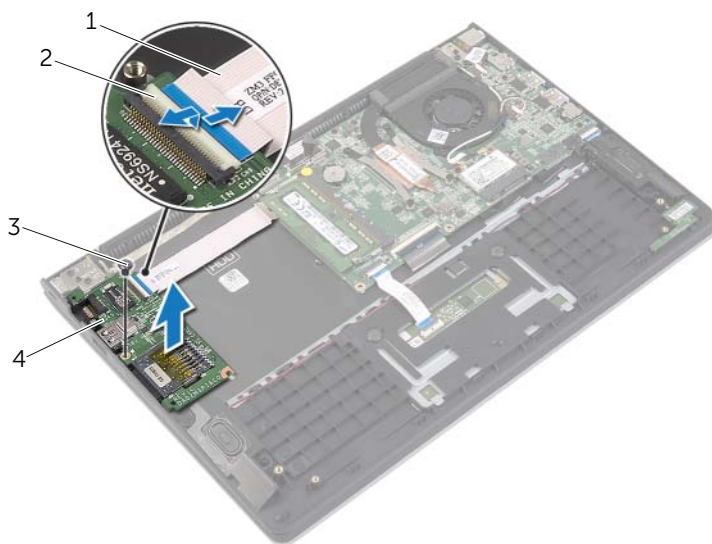
**⚠ AVERTISMENT:** Înainte de a efectua lucrări în interiorul computerului, citiți instrucțiunile de siguranță livrate împreună cu computerul și urmați pașii din „Înainte de a efectua lucrări în interiorul computerului” la pagina 7. După ce ați efectuat lucrări în interiorul computerului, urmați instrucțiunile din „După ce ați efectuat lucrări în interiorul computerului” la pagina 9. Pentru informații suplimentare despre cele mai bune practici privind siguranța, consultați pagina de pornire privind conformitatea cu reglementările, la adresa [dell.com/regulatory\\_compliance](http://dell.com/regulatory_compliance).

## Cerințe prealabile

- 1 Demontați capacul bazei. Consultați „Scoaterea capacului bazei” la pagina 10.
- 2 Scoateți bateria. Consultați „Scoaterea bateriei” la pagina 12.
- 3 Scoateți hard diskul. Consultați „Scoaterea hard diskului” la pagina 17.

## Procedură

- 1 Ridicați dispozitivul de blocare și deconectați cablul plăcii I/O de la placa I/O.
- 2 Scoateți șurubul care fixează placa I/O pe ansamblul zonei de sprijin pentru mâini.
- 3 Ridicați placa I/O de pe ansamblul zonei de sprijin pentru mâini.



1	cablu placă I/O	2	dispozitiv de blocare
3	șurub	4	Placa I/O

# Remontarea plăcii I/O

---



**AVERTISMENT:** Înainte de a efectua lucrări în interiorul computerului, citiți instrucțiunile de siguranță livrate împreună cu computerul și urmați pașii din „Înainte de a efectua lucrări în interiorul computerului” la pagina 7. După ce ați efectuat lucrări în interiorul computerului, urmați instrucțiunile din „După ce ați efectuat lucrări în interiorul computerului” la pagina 9. Pentru informații suplimentare despre cele mai bune practici privind siguranța, consultați pagina de pornire privind conformitatea cu reglementările, la adresa [dell.com/regulatory\\_compliance](https://www.dell.com/regulatory_compliance).

## Procedură

- 1 Utilizând picioarele de aliniere, așezați placa I/O pe ansamblul zonei de sprijin pentru mâini.
- 2 Glisați cablul plăcii I/O în conectorul plăcii I/O și apăsați dispozitivul de blocare a conectorului în jos pentru a fixa cablul.

## Cerințe ulterioare

- 1 Remontați hard diskul. Consultați „Remontarea hard diskului” la pagina 20.
- 2 Remontați bateria. Consultați „Remontarea bateriei” la pagina 13.
- 3 Remontați capacul bazei. Consultați „Remontarea capacului bazei” la pagina 11.

# Scoaterea ventilatorului

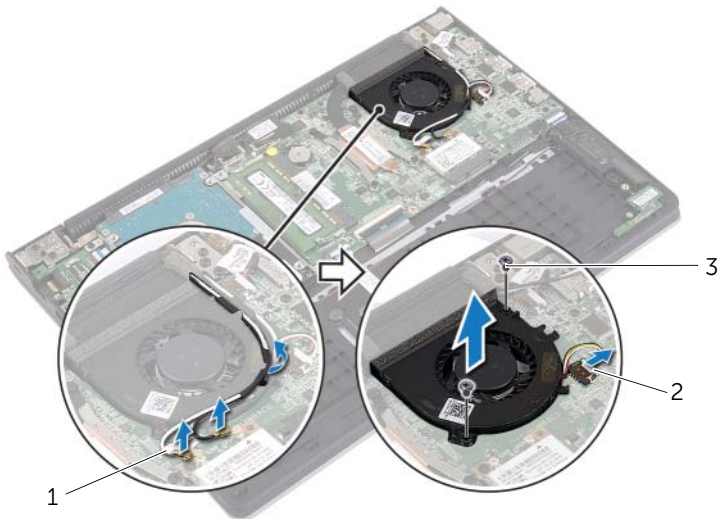
**⚠ AVERTISMENT:** Înainte de a efectua lucrări în interiorul computerului, citiți instrucțiunile de siguranță livrate împreună cu computerul și urmați pașii din „Înainte de a efectua lucrări în interiorul computerului” la pagina 7. După ce ați efectuat lucrări în interiorul computerului, urmați instrucțiunile din „După ce ați efectuat lucrări în interiorul computerului” la pagina 9. Pentru informații suplimentare despre cele mai bune practici privind siguranța, consultați pagina de pornire privind conformitatea cu reglementările, la adresa [dell.com/regulatory\\_compliance](http://dell.com/regulatory_compliance).

## Cerințe prealabile

- 1 Demontați capacul bazei. Consultați „Scoaterea capacului bazei” la pagina 10.
- 2 Scoateți bateria. Consultați „Scoaterea bateriei” la pagina 12.

## Procedură

- 1 Deconectați cablurile de antenă de la placa wireless.
- 2 Scoateți cablurile de antenă din ghidajele de orientare de pe ventilator.
- 3 Deconectați cablul ventilatorului de la placa de sistem.
- 4 Scoateți șuruburile care fixează ventilatorul pe baza computerului.
- 5 Ridicați ventilatorul de pe ansamblul zonei de sprijin pentru mâini.



1 cabluri de antenă (2)

2 cablu ventilator

3 șuruburi (2)

# Remontarea ventilatorului

---



**AVERTISMENT:** Înainte de a efectua lucrări în interiorul computerului, citiți instrucțiunile de siguranță livrate împreună cu computerul și urmați pașii din „Înainte de a efectua lucrări în interiorul computerului” la pagina 7. După ce ați efectuat lucrări în interiorul computerului, urmați instrucțiunile din „După ce ați efectuat lucrări în interiorul computerului” la pagina 9. Pentru informații suplimentare despre cele mai bune practici privind siguranța, consultați pagina de pornire privind conformitatea cu reglementările, la adresa [dell.com/regulatory\\_compliance](https://www.dell.com/regulatory_compliance).

## Procedură

- 1 Aliniați orificiile pentru șuruburi de pe ventilator cu orificiile pentru șuruburi de pe placa de sistem.
- 2 Remontați șuruburile care fixează ventilatorul pe baza computerului.
- 3 Conectați cablul ventilatorului la placa de sistem.
- 4 Direcționați cablurile de antenă utilizând ghidajele de orientare de pe ventilator.
- 5 Conectați cablurile de antenă la cardul wireless.

## Cerințe ulterioare

- 1 Remontați bateria. Consultați „Remontarea bateriei” la pagina 13.
- 2 Remontați capacul bazei. Consultați „Remontarea capacului bazei” la pagina 11.

# Scoaterea radiatorului

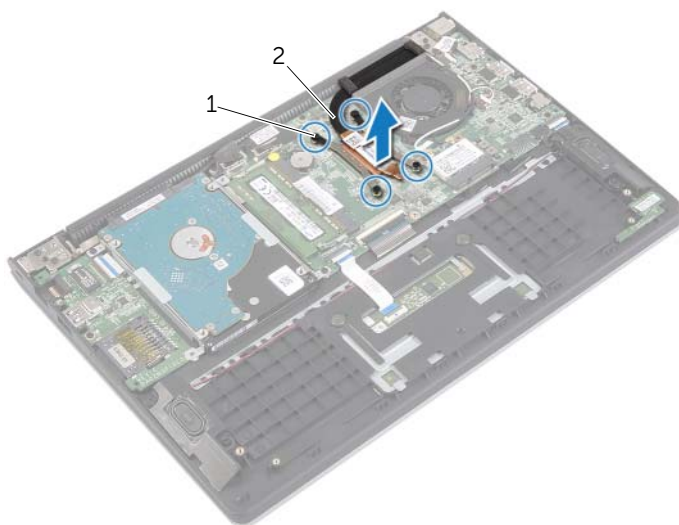
**⚠ AVERTISMENT:** Înainte de a efectua lucrări în interiorul computerului, citiți instrucțiunile de siguranță livrate împreună cu computerul și urmați pașii din „Înainte de a efectua lucrări în interiorul computerului” la pagina 7. După ce ați efectuat lucrări în interiorul computerului, urmați instrucțiunile din „După ce ați efectuat lucrări în interiorul computerului” la pagina 9. Pentru informații suplimentare despre cele mai bune practici privind siguranța, consultați pagina de pornire privind conformitatea cu reglementările, la adresa [dell.com/regulatory\\_compliance](http://dell.com/regulatory_compliance).

## Cerințe prealabile

- 1 Demontați capacul bazei. Consultați „Scoaterea capacului bazei” la pagina 10.
- 2 Scoateți bateria. Consultați „Scoaterea bateriei” la pagina 12.

## Procedură

- 1 Slăbiți șuruburile prizoniere care fixează radiatorul pe placa de sistem.
- 2 Ridicați radiatorul de pe placa de sistem.



1 șuruburi prizoniere (4)

2 Radiatorul

# Remontarea radiatorului

---



**AVERTISMENT:** Înainte de a efectua lucrări în interiorul computerului, citiți instrucțiunile de siguranță livrate împreună cu computerul și urmați pașii din „Înainte de a efectua lucrări în interiorul computerului” la pagina 7. După ce ați efectuat lucrări în interiorul computerului, urmați instrucțiunile din „După ce ați efectuat lucrări în interiorul computerului” la pagina 9. Pentru informații suplimentare despre cele mai bune practici privind siguranța, consultați pagina de pornire privind conformitatea cu reglementările, la adresa [dell.com/regulatory\\_compliance](https://dell.com/regulatory_compliance).

## Procedură



**NOTĂ:** Pasta de transfer termic originală poate fi reutilizată dacă radiatorul și placa de sistem originale sunt reinstalate împreună. Dacă placa de sistem sau radiatorul este înlocuit, utilizați plăcuța termică furnizată în set pentru a asigura obținerea unei bune conductivități termice.

- 1 Aliniați șuruburile de pe radiator cu orificiile pentru șuruburi de pe placa de sistem.
- 2 Strângeți șuruburile prizoniere care fixează radiatorul pe placa de sistem.

## Cerințe ulterioare

- 1 Remontați bateria. Consultați „Remontarea bateriei” la pagina 13.
- 2 Remontați capacul bazei. Consultați „Remontarea capacului bazei” la pagina 11.



# Demontarea portului adaptorului de alimentare

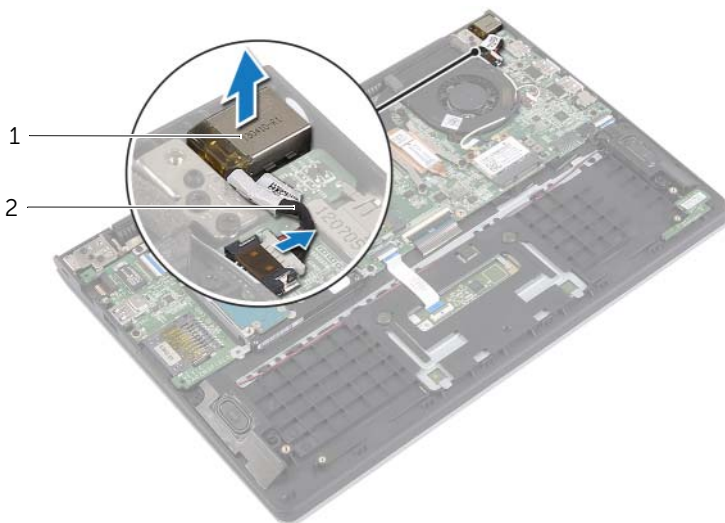
**⚠ AVERTISMENT:** Înainte de a efectua lucrări în interiorul computerului, citiți instrucțiunile de siguranță livrate împreună cu computerul și urmați pașii din „Înainte de a efectua lucrări în interiorul computerului” la pagina 7. După ce ați efectuat lucrări în interiorul computerului, urmați instrucțiunile din „După ce ați efectuat lucrări în interiorul computerului” la pagina 9. Pentru informații suplimentare despre cele mai bune practici privind siguranța, consultați pagina de pornire privind conformitatea cu reglementările, la adresa [dell.com/regulatory\\_compliance](http://dell.com/regulatory_compliance).

## Cerințe prealabile

- 1 Demontați capacul bazei. Consultați „Scoaterea capacului bazei” la pagina 10.
- 2 Scoateți bateria. Consultați „Scoaterea bateriei” la pagina 12.

## Procedură

- 1 Deconectați cablul portului adaptorului de alimentare de la placa de sistem.
- 2 Ridicați portul adaptorului de alimentare de pe ansamblul zonei de sprijin pentru mâini.



1 port adaptor de alimentare

2 cablu port adaptor de alimentare

# Remontarea portului adaptorului de alimentare

---



**AVERTISMENT:** Înainte de a efectua lucrări în interiorul computerului, citiți instrucțiunile de siguranță livrate împreună cu computerul și urmați pașii din „Înainte de a efectua lucrări în interiorul computerului” la pagina 7. După ce ați efectuat lucrări în interiorul computerului, urmați instrucțiunile din „După ce ați efectuat lucrări în interiorul computerului” la pagina 9. Pentru informații suplimentare despre cele mai bune practici privind siguranța, consultați pagina de pornire privind conformitatea cu reglementările, la adresa [dell.com/regulatory\\_compliance](https://dell.com/regulatory_compliance).

## Procedură

- 1 Așezați portul adaptorului de alimentare în slotul de pe ansamblul zonei de sprijin pentru mâini.
- 2 Conectați cablul portului adaptorului de alimentare la placa de sistem.

## Cerințe ulterioare

- 1 Remontați bateria. Consultați „Remontarea bateriei” la pagina 13.
- 2 Remontați capacul bazei. Consultați „Remontarea capacului bazei” la pagina 11.

# Scoaterea plăcii de sistem

---



**AVERTISMENT:** Înainte de a efectua lucrări în interiorul computerului, citiți instrucțiunile de siguranță livrate împreună cu computerul și urmați pașii din „Înainte de a efectua lucrări în interiorul computerului” la pagina 7. După ce ați efectuat lucrări în interiorul computerului, urmați instrucțiunile din „După ce ați efectuat lucrări în interiorul computerului” la pagina 9. Pentru informații suplimentare despre cele mai bune practici privind siguranța, consultați pagina de pornire privind conformitatea cu reglementările, la adresa [dell.com/regulatory\\_compliance](https://dell.com/regulatory_compliance).

## Cerințe prealabile

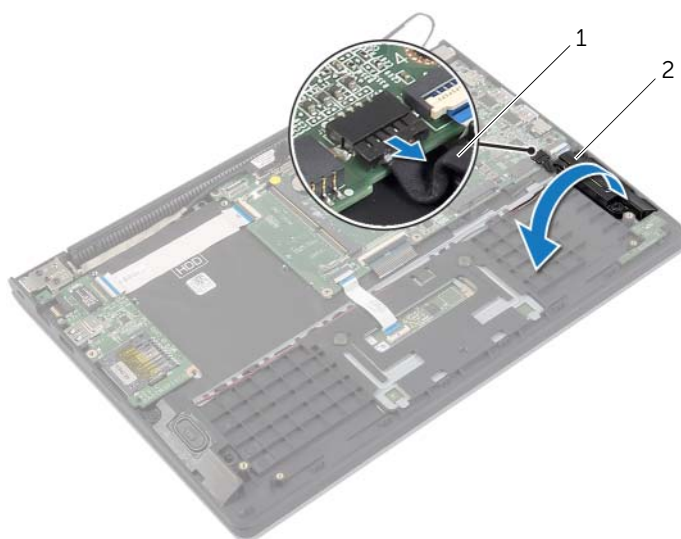
- 1 Demontați capacul bazei. Consultați „Scoaterea capacului bazei” la pagina 10.
- 2 Scoateți bateria. Consultați „Scoaterea bateriei” la pagina 12.
- 3 Scoateți modulul de memorie. Consultați „Înlăturarea modulelor de memorie” la pagina 14.
- 4 Scoateți hard diskul. Urmăriți pasul 2 și pasul 3 din „Scoaterea hard diskului” la pagina 17.
- 5 Scoateți bateria rotundă. Consultați „Scoaterea bateriei rotunde” la pagina 25.
- 6 Scoateți cardul wireless. Consultați „Scoaterea plăcii wireless” la pagina 21.
- 7 Scoateți ventilatorul. Consultați „Scoaterea ventilatorului” la pagina 29.
- 8 Scoateți radiatorul. Consultați „Scoaterea radiatorului” la pagina 31.

## Procedură

**NOTĂ:** Remontarea plăcii de sistem elimină orice modificări efectuate la sistemul BIOS utilizând System Setup (Configurare sistem). Introduceți eticheta de service a computerului în BIOS și efectuați din nou modificările dorite după ce remontați placa de sistem. Pentru mai multe informații privind introducerea etichetei de service în BIOS, consultați „Remontarea plăcii de sistem” la pagina 39.

**NOTĂ:** Înainte de a deconecta cablurile de la placa de sistem, notați locația conectorilor astfel încât să îi puteți reconecta corect după ce remontați placa de sistem.

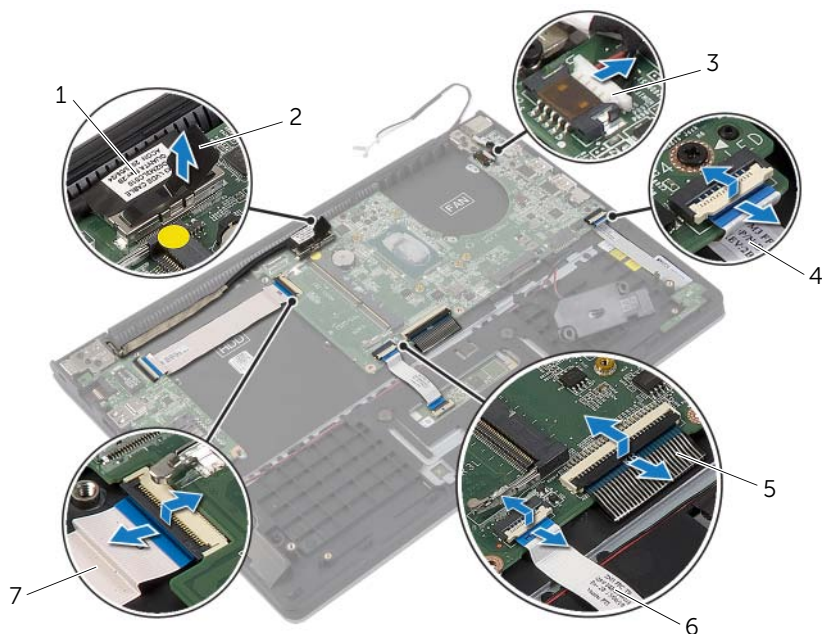
- 1 Deconectați cablul boxei de la placa de sistem.
- 2 Ridicați cu atenție boxa din dreapta pentru a o scoate din picioarele de aliniere și așezați-o pe zona de sprijin pentru mâini.



1 cablu boxe

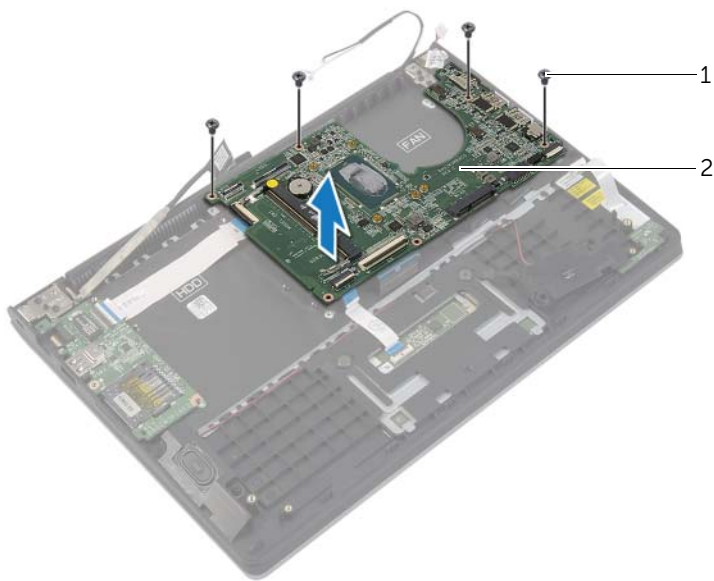
2 difuzor dreapta

- 3 Utilizând lamela de tragere, deconectați cablul afișajului de la placa de sistem.
- 4 Ridicați dispozitivele de blocare și deconectați cablul indicatoarelor luminoase de stare, cablul tastaturii, cablul touchpadului și cablul plăcii I/O de la placa de sistem.
- 5 Deconectați cablul portului adaptorului de alimentare de la placa de sistem.



1	cablu afișaj	2	lamelă de tragere
3	cablu port adaptor de alimentare	4	cablu pentru indicatoare luminoase de stare
5	cablu tastatură	6	cablu touchpad
7	cablu placă I/O		

- 6 Scoateți șuruburile care fixează placa de sistem pe ansamblul zonei de sprijin pentru mâini.
- 7 Scoateți placa de sistem de pe ansamblul zonei de sprijin pentru mâini.



---


1 șuruburi (4)

2 placă de sistem

---

# Remontarea plăcii de sistem

---

 **AVERTISMENT:** Înainte de a efectua lucrări în interiorul computerului, citiți instrucțiunile de siguranță livrate împreună cu computerul și urmați pașii din „Înainte de a efectua lucrări în interiorul computerului” la pagina 7. După ce ați efectuat lucrări în interiorul computerului, urmați instrucțiunile din „După ce ați efectuat lucrări în interiorul computerului” la pagina 9. Pentru informații suplimentare despre cele mai bune practici privind siguranța, consultați pagina de pornire privind conformitatea cu reglementările, la adresa [dell.com/regulatory\\_compliance](http://dell.com/regulatory_compliance).

## Procedură

 **ATENȚIE:** Asigurați-vă că sub placa de sistem nu este amplasat niciun cablu.

- 1 Aliniați orificiile pentru șuruburi de pe placa de sistem cu orificiile pentru șuruburi de pe ansamblul zonei de sprijin pentru mâini.
- 2 Remontați șuruburile care fixează placa de sistem pe asamblul zonei de sprijin pentru mâini.
- 3 Glisați cablul indicatoarelor luminoase de stare, cablul tastaturii, cablul touchpadului și cablul plăcii I/O în conectorii respectivi și apăsați dispozitivele de blocare pentru a fixa cablurile.
- 4 Conectați cablul afișajului și cablul portului adaptorului de alimentare la placa de sistem.
- 5 Utilizând picioarele de aliniere, așezați boxa din dreapta pe ansamblul zonei de sprijin pentru mâini.
- 6 Conectați cablul de difuzor la placa de sistem.

## Cerințe ulterioare

- 1 Remontați radiatorul. Consultați „Remontarea radiatorului” la pagina 32.
- 2 Remontați ventilatorul. Consultați „Remontarea ventilatorului” la pagina 30.
- 3 Remontați cardul wireless. Consultați „Remontarea cardului wireless” la pagina 22.
- 4 Remontați hard diskul. Consultați „Remontarea hard diskului” la pagina 20.
- 5 Remontați memoria. Consultați „Remontarea modulelor de memorie” la pagina 16.
- 6 Remontați bateria. Consultați „Remontarea bateriei” la pagina 13.
- 7 Remontați capacul bazei. Consultați „Remontarea capacului bazei” la pagina 11.

## Introducerea etichetei de service în sistemul BIOS

- 1 Porniți computerul.
- 2 La afișarea siglei Dell, apăsați pe <F2> pentru a accesa configurarea sistemului.
- 3 Navigați la fila **Main** (Principal) și introduceți eticheta de service în câmpul **Service Tag** (Etichetă de service).

# Scoaterea ansamblului afișajului

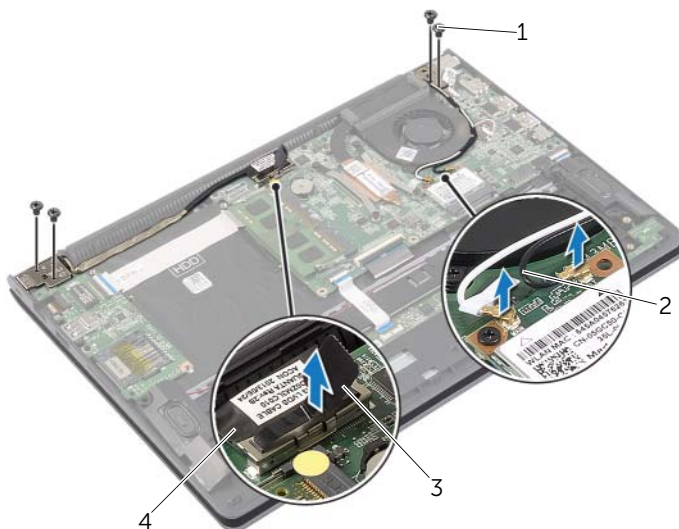
**⚠ AVERTISMENT:** Înainte de a efectua lucrări în interiorul computerului, citiți instrucțiunile de siguranță livrate împreună cu computerul și urmați pașii din „Înainte de a efectua lucrări în interiorul computerului” la pagina 7. După ce ați efectuat lucrări în interiorul computerului, urmați instrucțiunile din „După ce ați efectuat lucrări în interiorul computerului” la pagina 9. Pentru informații suplimentare despre cele mai bune practici privind siguranța, consultați pagina de pornire privind conformitatea cu reglementările, la adresa [dell.com/regulatory\\_compliance](http://dell.com/regulatory_compliance).

## Cerințe prealabile

- 1 Demontați capacul bazei. Consultați „Scoaterea capacului bazei” la pagina 10.
- 2 Scoateți bateria. Consultați „Scoaterea bateriei” la pagina 12.
- 3 Scoateți hard diskul. Urmăriți pasul 2 și pasul 3 din „Scoaterea hard diskului” la pagina 17.

## Procedură

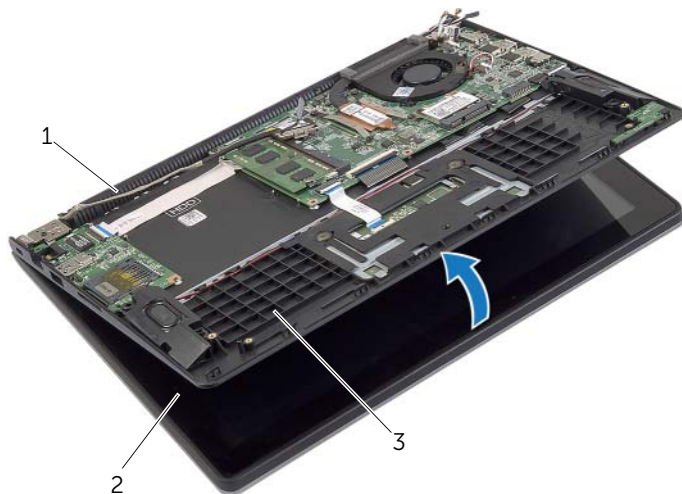
- 1 Utilizând lamelele de tragere, deconectați cablul afișajului de la placa de sistem.
- 2 Deconectați cablul de antenă de la cardul wireless și scoateți cablul din ghidajele de orientare de pe ventilator.
- 3 Scoateți șuruburile care fixează ansamblul afișajului pe ansamblul zonei de sprijin pentru mâini.



1	șuruburi (4)	2	cabluri de antenă (2)
3	lamelă de tragere	4	cablu afișaj



- 4 Deschideți ansamblul zonei de sprijin pentru mâini cât mai mult posibil pentru a elibera balamaua afișajului din ansamblul zonei de sprijin pentru mâini.



---

1 balama afișaj

2 Ansamblu de afișaj

---

3 ansamblu zonă de sprijin pentru mâini

---

- 5 Scoateți prin ridicare ansamblul zonei de sprijin pentru mâini din ansamblul afișajului.



---

1 ansamblu zonă de sprijin pentru mâini

---

# Remontarea ansamblului afișajului

---



**AVERTISMENT:** Înainte de a efectua lucrări în interiorul computerului, citiți instrucțiunile de siguranță livrate împreună cu computerul și urmați pașii din „Înainte de a efectua lucrări în interiorul computerului” la pagina 7. După ce ați efectuat lucrări în interiorul computerului, urmați instrucțiunile din „După ce ați efectuat lucrări în interiorul computerului” la pagina 9. Pentru informații suplimentare despre cele mai bune practici privind siguranța, consultați pagina de pornire privind conformitatea cu reglementările, la adresa [dell.com/regulatory\\_compliance](https://www.dell.com/regulatory_compliance).

## Procedură

- 1 Așezați ansamblul zonei de sprijin pentru mâini pe ansamblul afișajului.
- 2 Aliniați orificiile pentru șuruburi de pe ansamblul zonei de sprijin pentru mâini cu orificiile pentru șuruburi de pe balamalele afișajului pentru a închide ansamblul zonei de sprijin pentru mâini.
- 3 Remontați șuruburile care fixează ansamblul afișajului pe ansamblul zonei de sprijin pentru mâini.
- 4 Conectați cablurile afișajului la placa de sistem.
- 5 Direcționați cablurile de antenă prin ghidajele de orientare de pe ventilator.
- 6 Conectați cablurile de antenă la cardul wireless.

## Cerințe ulterioare

- 1 Remontați hard diskul. Consultați „Remontarea hard diskului” la pagina 20.
- 2 Remontați bateria. Consultați „Remontarea bateriei” la pagina 13.
- 3 Remontați capacul bazei. Consultați „Remontarea capacului bazei” la pagina 11.

# Demontarea zonei de sprijin pentru mâini

---



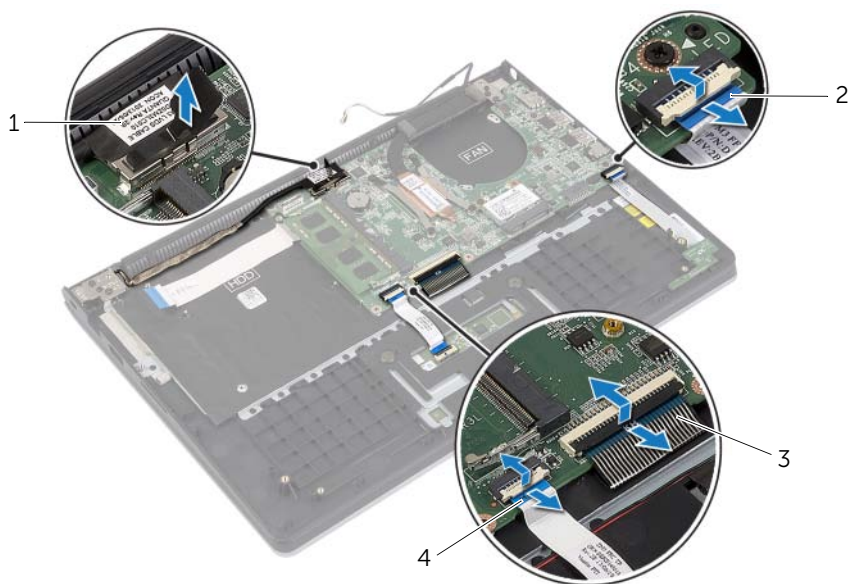
**AVERTISMENT:** Înainte de a efectua lucrări în interiorul computerului, citiți instrucțiunile de siguranță livrate împreună cu computerul și urmați pașii din „Înainte de a efectua lucrări în interiorul computerului” la pagina 7. După ce ați efectuat lucrări în interiorul computerului, urmați instrucțiunile din „După ce ați efectuat lucrări în interiorul computerului” la pagina 9. Pentru informații suplimentare despre cele mai bune practici privind siguranța, consultați pagina de pornire privind conformitatea cu reglementările, la adresa [dell.com/regulatory\\_compliance](https://dell.com/regulatory_compliance).

## Cerințe prealabile

- 1 Demontați capacul bazei. Consultați „Scoaterea capacului bazei” la pagina 10.
- 2 Scoateți bateria. Consultați „Scoaterea bateriei” la pagina 12.
- 3 Scoateți hard diskul. Consultați „Scoaterea hard diskului” la pagina 17.
- 4 Demontați difuzoarele. Consultați „Scoaterea boxelor” la pagina 23.
- 5 Scoateți ventilatorul. Consultați „Scoaterea ventilatorului” la pagina 29.
- 6 Scoateți placa I/O. Consultați „Demontarea plăcii I/O” la pagina 27.
- 7 Scoateți portul adaptorului de alimentare. Consultați „Demontarea portului adaptorului de alimentare” la pagina 33.

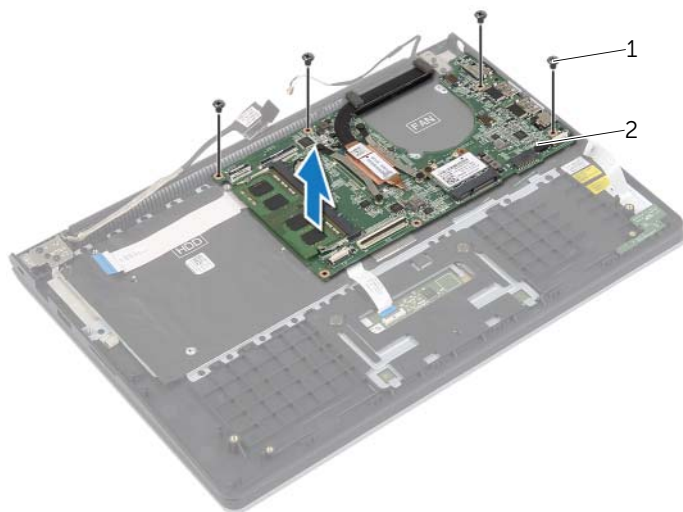
## Procedură

- 1 Ridicați dispozitivele de blocare și deconectați cablul touchpadului, cablul tastaturii și cablul indicatoarelor luminoase de stare de la placa de sistem.
- 2 Utilizând lamelele de tragere, deconectați cablul afișajului de la placa de sistem.



1	cablu afișaj	2	cablu pentru indicatoare luminoase de stare
3	cablu tastatură	4	cablu touchpad

- 3 Scoateți șuruburile care fixează placa de sistem pe asamblul zonei de sprijin pentru mâini.



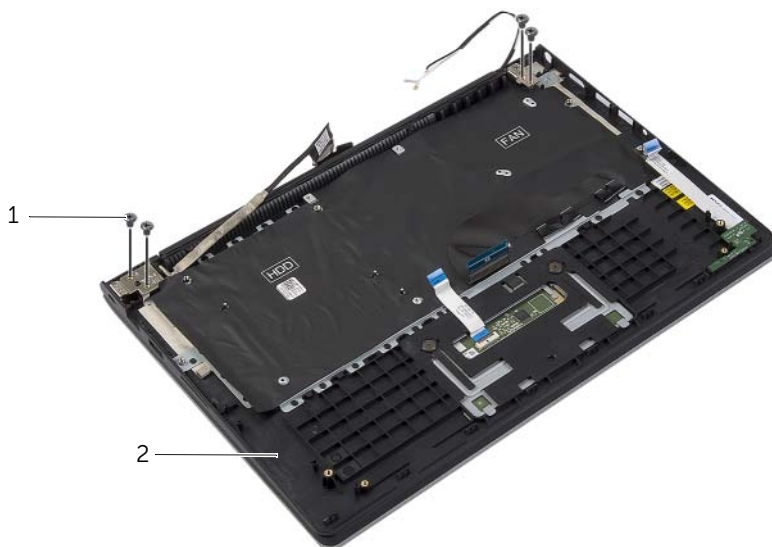
---

1 șuruburi (4)

2 placă de sistem

---

- 4 Scoateți șuruburile care fixează ansamblul zonei de sprijin pentru mâini pe ansamblul afișajului.



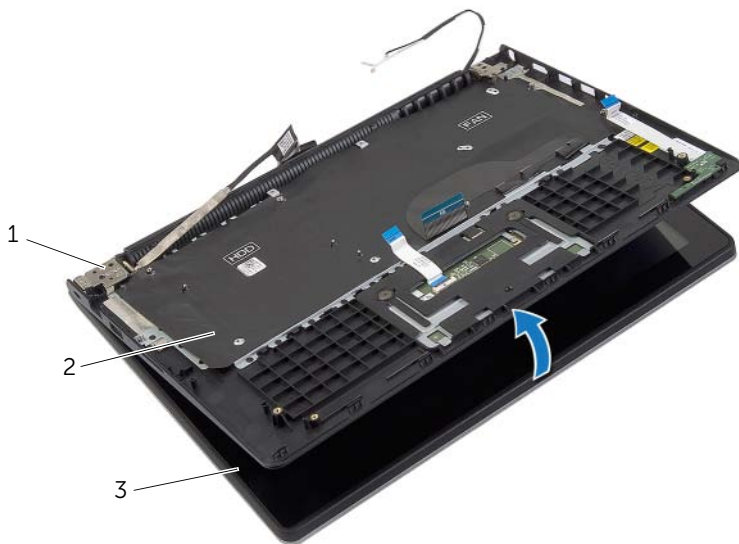
---

1 șuruburi (4)

2 ansamblu zonă de sprijin pentru mâini

---

- 5 Deschideți ansamblul zonei de sprijin pentru mâini cât mai mult posibil pentru a elibera balamaua afișajului din ansamblul zonei de sprijin pentru mâini.



---

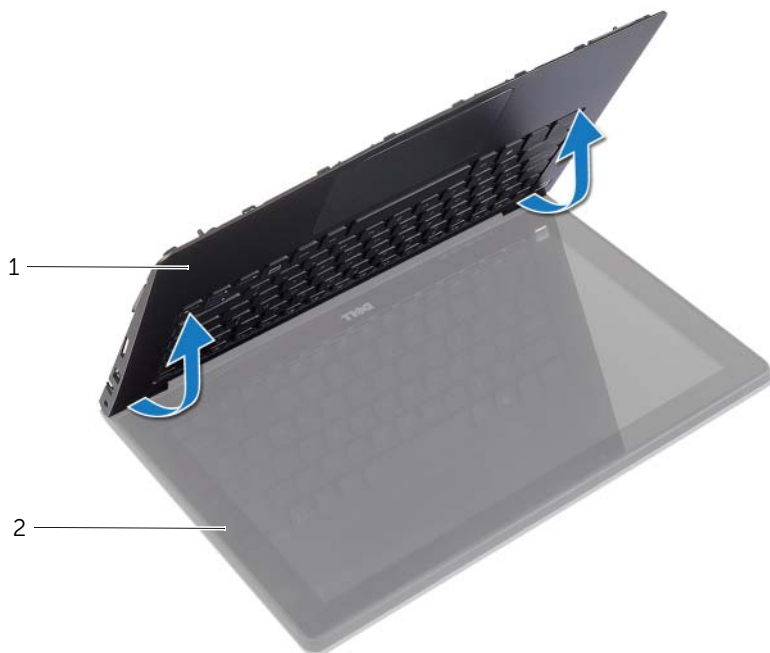
1 balamale afișaj (2)

2 ansamblu zonă de sprijin pentru mâini

3 Ansamblu de afișaj

---

6 Scoateți prin ridicare ansamblul zonei de sprijin pentru mâini din ansamblul afișajului.



---

1 ansamblu zonă de sprijin pentru mâini    2 Ansamblu de afișaj

---



---

1 ansamblu zonă de sprijin pentru mâini

---

# Remontarea zonei de sprijin pentru mâini

---



**AVERTISMENT:** Înainte de a efectua lucrări în interiorul computerului, citiți instrucțiunile de siguranță livrate împreună cu computerul și urmați pașii din „Înainte de a efectua lucrări în interiorul computerului” la pagina 7. După ce ați efectuat lucrări în interiorul computerului, urmați instrucțiunile din „După ce ați efectuat lucrări în interiorul computerului” la pagina 9. Pentru informații suplimentare despre cele mai bune practici privind siguranța, consultați pagina de pornire privind conformitatea cu reglementările, la adresa [dell.com/regulatory\\_compliance](http://dell.com/regulatory_compliance).

## Procedură

- 1 Așezați ansamblul zonei de sprijin pentru mâini pe ansamblul afișajului.
- 2 Aliniați orificiile pentru șuruburi de pe ansamblul zonei de sprijin pentru mâini cu orificiile pentru șuruburi de pe balamalele afișajului pentru a închide ansamblul zonei de sprijin pentru mâini.
- 3 Remontați șuruburile care fixează ansamblul zonei de sprijin pentru mâini pe ansamblul afișajului.
- 4 Remontați șuruburile care fixează placa de sistem pe ansamblul zonei de sprijin pentru mâini.
- 5 Conectați cablul afișajului, cablul touchpadului, cablul tastaturii și cablul indicatoarelor luminoase de stare la placa de sistem.

## Cerințe ulterioare

- 1 Remontați portul adaptorului de alimentare. Consultați „Remontarea portului adaptorului de alimentare” la pagina 34.
- 2 Remontați placa I/O. Consultați „Remontarea plăcii I/O” la pagina 28.
- 3 Remontați ventilatorul. Consultați „Remontarea ventilatorului” la pagina 30.
- 4 Remontați difuzoarele. Consultați „Remontarea boxelor” la pagina 24.
- 5 Remontați hard diskul. Consultați „Remontarea hard diskului” la pagina 20.
- 6 Remontați bateria. Consultați „Remontarea bateriei” la pagina 13.
- 7 Remontați capacul bazei. Consultați „Remontarea capacului bazei” la pagina 11.




# Actualizarea sistemului BIOS

---

Poate fi necesar să actualizați sistemul BIOS când este disponibilă o actualizare sau după remontarea plăcii de sistem. Pentru a actualiza sistemul BIOS:

- 1 Porniți computerul.
- 2 Accesați **dell.com/support**.
- 3 Dacă aveți eticheta de service a computerului, introduceți eticheta de service a computerului și faceți clic pe **Submit** (Trimitere).

Dacă nu aveți eticheta de service a computerului, faceți clic pe **Detect Service Tag** (Detectare etichetă de service) pentru a permite detectarea automată a etichetei de service.

 **NOTĂ:** Dacă eticheta de service nu poate fi detectată automat, selectați produsul din categoriile de produse.

- 4 Faceți clic pe **Drivere și descărcări**.
- 5 Din meniul vertical **Operating System** (Sistem de operare), selectați sistemul de operare instalat pe computer.
- 6 Faceți clic pe **BIOS** (BIOS).
- 7 Faceți clic pe **Download File** (Descărcare fișier) pentru a descărca cea mai nouă versiune de BIOS pentru computerul dvs.
- 8 Pe pagina următoare, selectați **Single-file download** (Descărcare un singur fișier) și faceți clic pe **Continue** (Continuare).
- 9 Salvați fișierul și, după ce se încheie descărcarea, navigați la folderul în care ați salvat fișierul de actualizare pentru BIOS.
- 10 Faceți dublu clic pe pictograma fișierului de actualizare pentru BIOS și urmați instrucțiunile de pe ecran.